

毛里田の風

4月号



法人理念：多様な福祉サービスがその利用者の意向を尊重して総合的に提供されるよう創意工夫することにより、利用者が、個人の尊重を保持しつつ、心身ともに健やかに育成され、又はその有する能力に応じ自立した日常生活を地域社会において営むことができるよう支援することを目的とする。

法人使命：「志と誇りを高く！自分も周りもしあわせに！そして、円満へ。」

* 仏教の『自利利他円満』の教えより。

社会福祉法人毛里田睦会 理事長 長谷川俊道

ケア理念：自分で選択する人生を 自分らしく生きる

行動指針：1、人を幸せにする専門職として、すべての人に感謝を忘れず笑顔で「ありがとう」を伝えます。

：2、尊厳を尊重し、一人一人が大切にしてきた人生を大切にし、チームで支援します。

：3、プロフェッショナルとして知識を高め、地域に必要とされるサービスを提供します。

社会福祉法人毛里田睦会 特別養護老人ホーム毛里田

4月の行事予定

上旬

お花見（施設周り）



4月のお誕生者

河田様

100歳

堀越様

88歳



『身近な犯罪と防犯対策』について（手口と現状）

侵入の手口 侵入の手口は空き巣が大半を占めていますが、忍び込みや居空きにも注意が必要です。

- ・ 空き巣…家人の留守に泥棒に入ること
- ・ 忍び込み…家人が就寝中に泥棒に入ること
- ・ 居空き…家人が在宅中に泥棒に入ること



泥棒の多くは、犯行前に下見を行い、「入りやすく逃げやすいか」、「留守がちの家か」などをチェックしています。留守の確認方法は、「インターホンを押す」、「家の出入りを見る、動きを見張る」、「電話をかける」等があります。

侵入の方法

住宅を対象とした空き巣、忍び込みなどの侵入盗難は、一戸建て住宅に多く、その手口は無締まり箇所からの侵入、次いでガラスを割り鍵を開けて侵入するものが多くなっています。防犯対策は、まずは、「鍵をかける」が基本です。短時間の外出でも必ず鍵をかけましょう。

泥棒が犯行をあきらめる時間

侵入に5分以上かかると約70%の泥棒が侵入をあきらめ、10分以上では約90%があきらめる、という調査結果が出ています。

〈新型コロナウイルス感染症拡大防止のための対策〉～年度替わりの恒例行事における注意事項～

入学式・入社式	・ 人と人との間隔を十分確保	・ 主催者の対策を守る
歓送迎会	・ 飲食を伴わない開催を検討	・ 飲食を伴う場合は、少人数・短時間で
お花見	・ 宴会は控える	

* 新型コロナウイルス感染症の受診や予防方法に関するお問い合わせは、**群馬県受診・相談コールセンター** (Tel: 0570-082-820)、厚生労働省の電話相談窓口 (0120-565-653)までお願いします。

ご家族様へ

群馬県は「社会経済活動に向けたガイドライン（改訂版）に基づく要綱についてを決定いたしました。（3月23日要請開始）要請をする地域は群馬県内全域です。中でも太田市、伊勢崎市、大泉町は警戒度「3」となっており、「**高齢者施設や病院等での面会禁止**」です。【警戒度3の市町村】では①3密のリスクが高く、感染防止対策がとれていない場所への不要不急の外出は控えてください。②高齢者や基礎疾患のある方などハイリスクの方は、不要不急の外出は自粛してください。③接待を伴う飲食店を利用する際は、ホームページ、SNSや電話での事前確認をするほか、店頭での掲示や「ストップコロナ対策認定ステッカー」などで、店側の感染防止対策を確かめ、対策が不十分な店舗の利用は自粛してください。となっております。

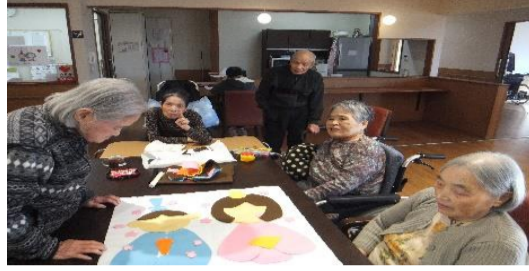
介護でお困りのことがございましたら、どんなことでもお気軽にご相談ください。

〈ご案内〉月曜日から金曜日の平日9時～17時の間に事務所窓口へお声掛けください。お待ちしております。

連絡先：0276-56-9357

介護支援専門員：石原ひろみ

ダイヤより



ご家族の方からのお手紙に返事を書かれたり、メッセージカードを読まれ過ごされています。ご家族の支えをお受けしながら、職員一同心のこもった支援を提供させていただきます。

スペードより



手作りおやつでどら焼きづくり。おいしい！と大好評でした☆他ユニットの方々も一緒に。たくさんの方との交流が図れました😊



ひな祭りにはフェルトでポスター制作！事前に作ったパーツを組み合わせて…考えながら、手先も使い、達成感も味わえる、いい事づくしです😊



手先の器用な利用者様。ボタンをつけてくださいました♪

♪ 音楽を流す

「音楽療法」というように、音楽が人を癒しても研究が進み、交われています。ゆったり音楽、昔なじんだ音楽おくだけでも、高齢者は安らぎになります。もその日によってジャマざまな音楽を流して

クローバーより

日差しも柔らかく風薫る とても過ごしやすい時季になりました。未だに制約の多い生活が続く中、入居者様は施設内での思いの「春」を楽しんでいます。

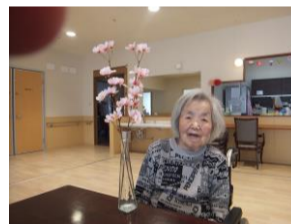


手作りのどら焼きで春の味覚を満喫

ユニットホール内掲示用の季節のカレンダーを製作中



満開の桜（の枝）を間近に



ホール前庭の樹々も花盛りです



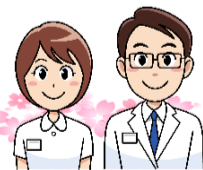
理美容出張サービスを利用

看護より

担当：小林Ns

コロナウィルス感染症は未だ終息しませんが、当施設では入所者、職員共に今のところ感染者は出ておりません。これからも最善の注意を払って参りますのでご家族様にも引き続きご協力をお願いいたします。面会禁止が解けるまで、今しばらくお待ちくださるようお願いいたします。

今後もあいファミリークリニック医師・看護師と協力をしながら、ゲスト様の小さな変化にも気づけるよう、できる限りの体調管理をサポートしていきますのでよろしくお願いいたします。



調理より

担当：前原紀子



3月行事食としてひな祭り、かつおのたたき、ホワイトデーのケーキを組み込んだメニューを提供させていただきました。ひな祭り行事食の写真です。お雛様に見立てたおまんじゅうがかわいいと皆様召し上がるのをためらっていませんでした。ちらし寿司は彩り豊かで春の訪れを感じられた様で好評でした。見た目が良いと食欲もわき、うきうきした気分になりますよね。今年度もそんなお食事を提供できたらと思います。